

PLATEFORME GOSECURE TITAN®

Protection étendue, vaste visibilité et évolutivité dans une plateforme de détection et réponse gérées

Lorsque vous êtes responsable de la gestion de la sécurité, votre priorité est de déployer une plateforme de confiance qui réagit aux menaces en temps réel.



PREUVE DE PROTECTION

La plateforme GoSecure Titan® permet aux organisations de détecter et de répondre aux menaces potentielles. Grâce à des alertes anticipées, la plateforme GoSecure Titan peut bloquer de nombreuses attaques avant qu'elles ne puissent avoir un impact sur l'organisation. De plus, avec la plateforme GoSecure Titan, des experts dans la chasse aux menaces fournissent des services d'atténuation afin de s'assurer que les menaces soient traitées rapidement et efficacement pour protéger l'organisation de dommages importants. Toutes ces activités sont visibles sur la plateforme et les affichages sont personnalisables grâce à des options basées sur la précision des détails et le type d'informations dont votre organisation a besoin.



PROTECTION CENTRALISÉE

La plateforme GoSecure Titan centralise les données critiques des services de détection et réponse gérées (MDR) de GoSecure Titan en un seul et même écran. En vérifiant trois fois plus de types d'événements uniques que la norme du secteur, notre plateforme offre non seulement une vaste visibilité, mais également une meilleure protection. De plus, celle-ci permet aux organisations de détecter davantage de menaces, de les atténuer plus rapidement et de réduire les coûts globaux de sécurité.



PROTECTION ÉTENDUE

Avec la plateforme GoSecure Titan, les organisations bénéficient d'une protection étendue dans une solution complète MDR. Ensemble, l'antivirus de nouvelle génération (NGAV) et la détection et réponse des terminaux (EDR) offrent un spectre complet de détection des terminaux afin d'exposer les nouveaux logiciels malveillants, les rançongiciels et les menaces sans fichier qui échappent aux solutions des terminaux existantes. De plus, il comprend des capacités robustes de détection et réponse sur le réseau (NDR), qui combine la capture de paquets complets, la détection d'intrusions, la collecte de journaux (« logs ») et le sandboxing, qui offre une visibilité détaillée des comportements suspects sur le réseau. La plateforme étend la détection à l'ensemble du parcours de la menace.

FINIE LA FATIGUE DES ALERTES

- Le cœur de la plateforme GoSecure Titan offre des alertes faciles à comprendre qui prédisent les intentions malveillantes avec un certain degré de certitude.
- Les alertes et les tableaux de bord permettent de hiérarchiser plus efficacement les efforts de lutte contre les menaces.
- Les capacités automatisées de GoSecure Titan contiennent et éliminent les menaces connues avant qu'elles ne puissent être exécutées.
- Les chasseurs de menaces pourront se concentrer sur les attaques plus avancées qui nécessitent une attention immédiate.

Une couverture complète est essentielle! Demandez à Scott Howell du cabinet d'avocats nord-américain McInnes Cooper. « Lorsque j'ai posé des questions sur la machine potentiellement infectée, GoSecure m'a répondu : "Nous avons préféré vous protéger en priorité, avant même de vous dire que vous aviez un problème". C'est cet événement spécifique qui nous a fait signer dès le lendemain. »

- Scott Howell, Directeur général de la technologie et des services d'information

CONSTRUIT POUR ÉVOLUER

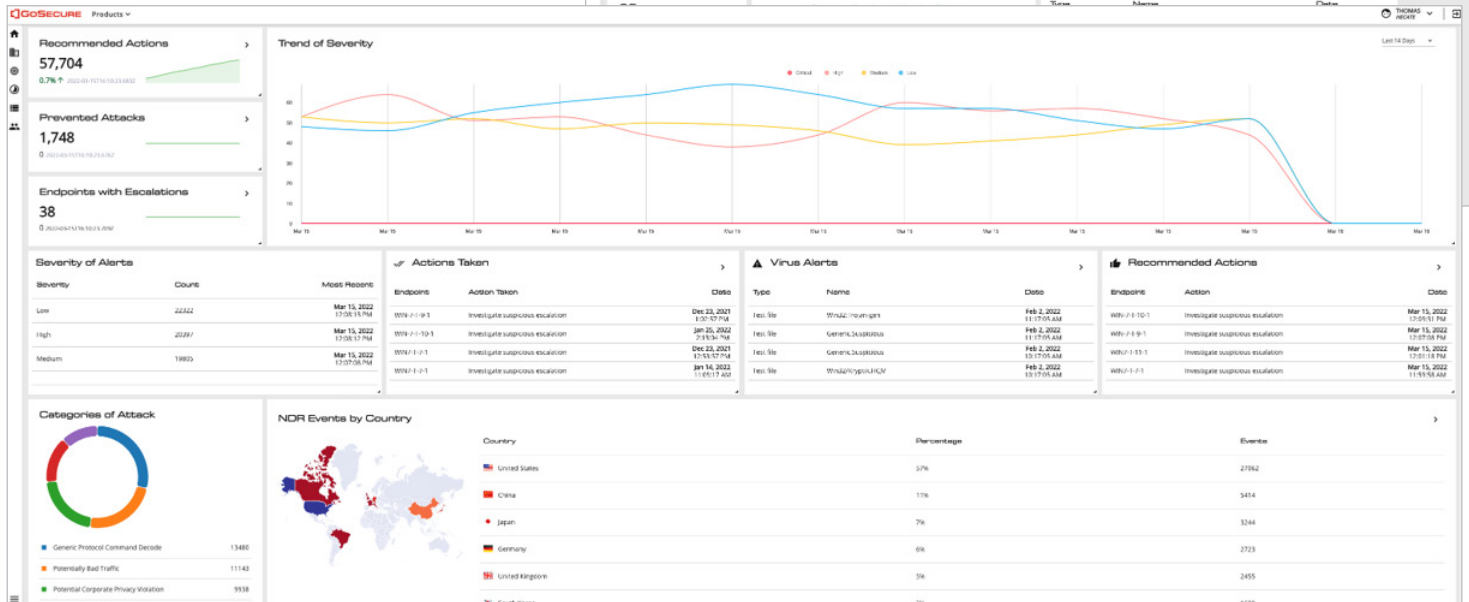
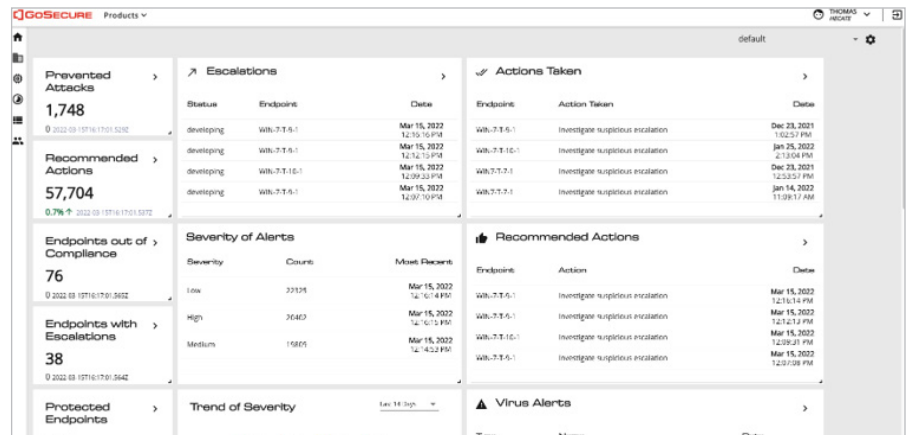
GoSecure Titan est construit pour évoluer avec vous. Il est développé sur une abondance de données back-end et est livré entièrement dans le Cloud. La plateforme se compose de trois éléments principaux:

- Capteurs de terminaux;
- Collecteurs;
- Renseignements sur les menaces en temps réel.

Grâce aux renseignements sur les menaces fournies par l'équipe de GoSecure Titan Labs, la plateforme est régulièrement mise à jour avec des capacités de détection permettant de faire face aux derniers vecteurs d'attaque.

PERSONNALISATION EN UN CLIC

Le tableau de bord de GoSecure Titan est entièrement personnalisable en fonction de vos besoins spécifiques. Partagez des informations critiques avec les dirigeants, explorez en détail les données pour effectuer des analyses techniques, consultez tous les détails des attaques qui ont été évitées et comprenez l'état de vos terminaux dans une vue simple et aisément compréhensible.



POUR EN SAVOIR PLUS

fr.gosecure.net/gosecure-titan-platform

CONTACTEZ-NOUS

fr.gosecure.net/sales-contact

1-855-893-5428

À PROPOS DE GOSECURE

GoSecure est un leader et un innovateur reconnu dans le domaine de la cybersécurité, pionniers de l'intégration de la détection des menaces au niveau des points de terminaux, du réseau et des boîtes de messagerie dans un service unique de détection et de réponses gérées. La plateforme Titan de GoSecure offre une détection, une prévention et une réponse prédictives multivecteurs pour contrer les cybermenaces d'aujourd'hui. Le service de détection et réponse gérée Titan est conçu pour détecter et répondre en moins de 15 minutes, offrant une réponse rapide et des services d'atténuation active qui touchent directement le réseau et les terminaux des clients. Depuis plus de 10 ans, GoSecure aide ses clients à mieux comprendre leurs lacunes en matière de sécurité et à améliorer leur risque organisationnel et leur maturité en matière de sécurité grâce à des solutions MDR et à des services professionnels fournis par l'une des équipes les plus fiables, compétentes et expérimentées du domaine. Pour en savoir plus, veuillez consulter le site: <https://fr.gosecure.net>.